

Jääpala- ja jäähilekoneet

Jäähilekone 94 kg / 24 h - 20 kg astia

KAPPALE # _____

MALLI # _____

NIMI # _____

SIS # _____

AIA # _____



730287 (IGE94I20SNP)

Jäähilekone 94 kg / 24 h,
mukana 20 kg
jäänkeräysastia

Lyhyt spesifikaatio

Kapp. Nro.

Jäähilekone XS, 20kg astialla ja korkeussäädettävillä jaloilla. Kone on varustettu helppokäyttöisellä käyttöpaneelilla, jossa on 2 eri nopeutta jääntuotannolle. Koneen ulkopinta on valmistettu AISI 304 ruostumattomasta teräksestä. Automaattinen puhdistusjärjestelmä turvaa helpon puhdistettavuuden. Jäänvalmistusmenetelmä takaa jatkuvan ja luotettavan tuotannon sekä hygieenisesti puhtaat jääkuutiot. Mukana vedenottoletku, tyhjennysletku ja kauha. Vähäiset ympäristövaikutukset R290-kylmäaineen ansiosta.

Ominaisuudet

- Automaattinen puhdistusjärjestelmä takaa helpon puhdistettavuuden: puhdistuskytkin aktivoi veden kierron ja huuhtelun.
- Jäänvalmistusmenetelmä takaa jatkuvan ja luotettavan tuotannon.
- Jäähileen valmistusmenetelmä (murskaus) takaa hygieeniset jäähileet, jotka sulavat hitaasti.
- Tuottavuus on laskettu käytettäessä 15 asteista vettä ja ympäristön lämpötilan ollessa 21 °C.
- Täysautomaattinen käyttötila.
- Säiliön pyörästetyt sisäkulmat takaavat helpon puhdistuksen.
- Elintarvikehyväksytty ABS-sisusta.
- Soveltuu ainoastaan painovoimatyhjennykseen.
- RST astia jääpaloille vakiona
- Täyttää CE vaatimukset.

Rakenne

- Rakennusmateriaalit (etu- ja yläosa sekä sivut AISI 304 ruostumattomasta terästä) takaavat kestävän rakenteen ja luotettavan toiminnan.
- Ulkopuoli AISI 304 ruostumattomasta terästä.
- AISI 316 -valmisteininen höyrystin varmistaa turvallisen kosketuksen jään kanssa.
- Tukeva oven (AISI 304 teräs) avausjärjestelmä.
- ABS-valmisteiset sisäiset jääastiat.
- Mukana vedenottoletku, tyhjennysletku ja kauha.
- On-Off kytkin
- Säädettävät 105-155 mm jalat.
- Pistoke vakiona.

Vastuullisuus



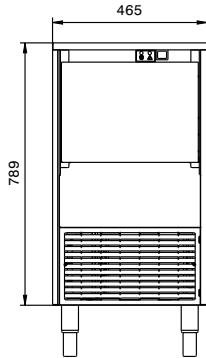
- Kylmäainekaasu R290, jolla on pieni ympäristövaikutus (GWP=3) - CFC- ja HCFC-vapaa.
- Säiliö on tehokkaasti eristetty

Lisävarusteet

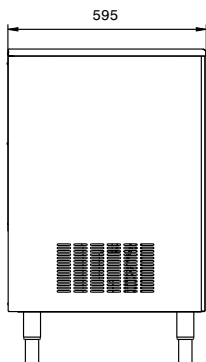
- Poistopumppu jääpalakoneille PNC 880690
- Lyhyet jalat (4 kpl), 13 mm (0/+22 mm) PNC 880692

HYVÄKSYNTÄ: _____

Edestä

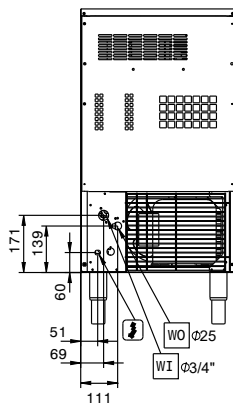


Sivulta

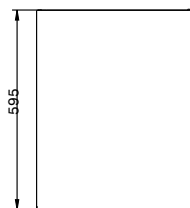


CWII = Kylmän veden sisääntulo
 D = Poisto
 EI = Sähköliitäntä

Takaosa



Päältä



Sähkö

Jännite: 220-240 V/1N ph/50 Hz
 Liitäntäteho, maksimi: 0.55 kW

Kapasiteetti

Säiliön kapasiteetti 20 kg

Avaintieto

Ulkomitat, leveys: 465 mm
 Ulkomitat, syvyys: 595 mm
 Ulkomitat, korkeus: 889 mm
 Nettopaino: 58 kg
 Tuotto 94 kg/päivä

Vastuullisuus

Kylmäaineen tyyppi: R290
 Kylmäaineen paino: 110 g
 Veden kulutus: 3.9 lt/hr